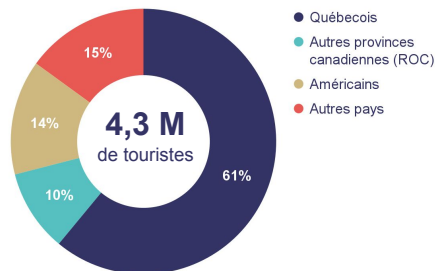


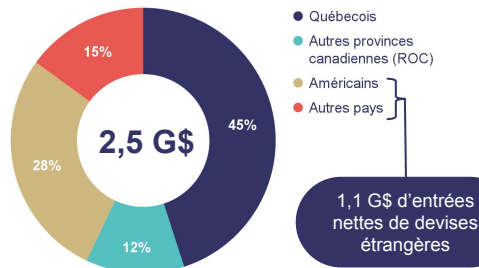
APPORT ÉCONOMIQUE DU TOURISME

Région touristique de Québec - 2024

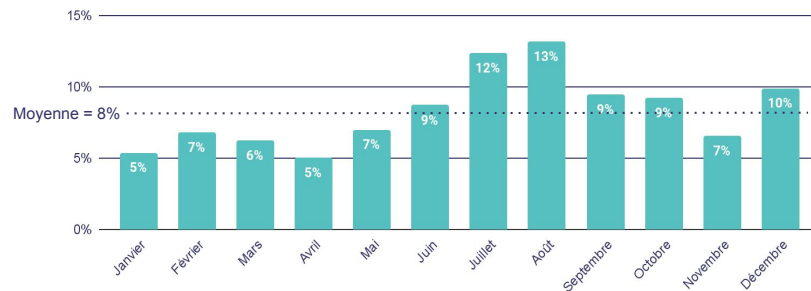
Volume de touristes



Dépenses touristiques



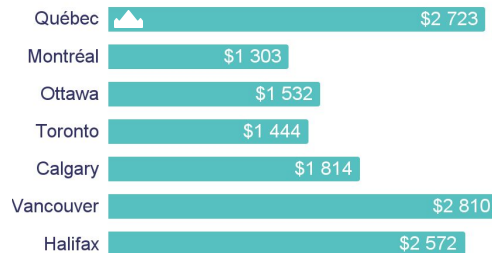
Distribution mensuelle des dépenses touristiques



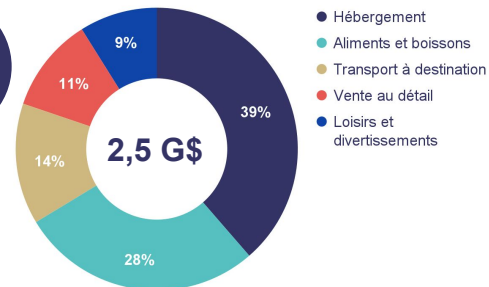
Nombre de touristes par habitant



Dépenses touristiques par habitant



Dépenses touristiques par catégorie de dépenses



3,5
nuitées
par séjour

575\$
dépenses
par séjour

- Québécois* : 144\$ / séjour
- ROC : 671\$ / séjour
- Américains : 1 074\$ / séjour
- Autres pays : 625\$ / séjour

*Incluant les dépenses des excursionnistes

Les données présentées sont les données le plus récentes disponibles lors de la publication de ce document.
Sources: Conference Board du Canada, Statistique Canada, Destination Canada, Destination Québec cité, Revenu Québec, Ville de Québec, Institut de la statistique du Québec, Ministère du Tourisme, Port de Québec, Aéroport international Jean-Lesage de Québec, AirDNA.

APPORT ÉCONOMIQUE DU TOURISME

Région touristique de Québec - 2024



24,5 M\$

Revenus estimés de la taxe sur l'hébergement (TSH), destinés au développement et à la promotion touristique

827 M\$

valeur au rôle foncier des établissements d'hébergement commerciaux de la Ville de Québec

27 M\$

taxes municipales versées par les établissements d'hébergement commerciaux de la Ville de Québec

1,4%

du budget de la Ville de Québec

+ de 600 M\$

revenus fiscaux estimés des gouvernements provinciaux et fédéraux



En moyenne, le tourisme contribue à réduire la charge fiscale de 1 603 \$ pour chacun des ménages de la région de Québec



38 341

emplois dans les secteurs associés au tourisme

*données 2023

1 520 M\$

Rémunération des emplois des secteurs associés au tourisme

1 780

entreprises dans les secteurs associés au tourisme



154 000

croisiéristes accueillis au Port de Québec



1,7 M

Passagers ayant transité par l'aéroport international Jean-Lesage de Québec (YQB)



96%

considèrent que le tourisme a des retombées positives sur l'économie et l'emploi de la région

82%

considèrent que le tourisme contribue positivement à leur qualité de vie

83%

considèrent que la cohabitation entre les touristes et les citoyens de la région est facile

65 %

Taux d'occupation hôtelier (établissements de 4 unités et +)

3,4 M

de nuitées louées en hébergement touristique (hôtellerie + hébergement collaboratif)



89%

Taux de satisfaction des visiteurs à destination

79%

des visiteurs ont l'intention de visiter Québec à nouveau

85%

Taux de recommandation net (NPS score)



212 \$

Tarif quotidien moyen d'une chambre d'hôtel

746 M\$

Revenus globaux des établissements d'hébergement touristique (hôtellerie + hébergement collaboratif)