



Magazine Québec cité

trousse média 2024-2025

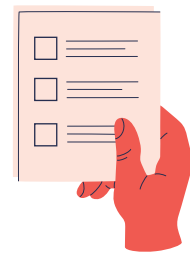
**QUÉBEC** cité
l'accent
d'Amérique

en collaboration

 Association
hôtelière
de la région
de Québec

le magazine Québec cité

un outil indispensable pour le visiteur



2 éditions bilingues
par année (été-hiver)



100 000 exemplaires
par parution



Gratuit
pour les visiteurs



Distribution exclusive
dans tous les hôtels membres de
l'Association hôtelière de la région
de Québec



**Distribution dans plusieurs
autres points importants**
à travers la ville et la province



réservez
maintenant
places limitées

Dates importantes

hiver 2024-2025 et été 2025

pour réserver _____ éditions hiver et été: **30 juin**

tombée pour la remise
du matériel publicitaire _____
édition hiver: **15 juillet**
édition été: **15 janvier**

impression _____
édition hiver: **octobre**
édition été: **avril**

distribution _____
édition hiver: **novembre**
édition été: **mai**

NOUVEAUTÉ

Possibilité d'avoir un numéro personnalisé pour son entreprise.

	1 parution	2 parutions (hiver - été) Prix/parution
Couverture personnalisée*	6 500\$	5 525\$

Retrouvez votre logo et une photo de votre établissement sur la couverture du magazine.

Quantité minimum de 1 000 exemplaires qui seront distribués dans votre établissement seulement, prix supplémentaire pour des quantités additionnelles.

* Vous devez également prendre un autre format de publicité pour bénéficier de cette couverture. Voir les tarifs à la page suivante.

tarifs

Publicité traditionnelle

Non disponible pour les établissements d'hébergement

	1 parution	2 parutions (hiver - été) Prix/parution
1 page	6 500 \$	5 525 \$
1/2 page horizontale	4 000 \$	3 400 \$
1/2 page verticale	4 000 \$	3 400 \$
double page	11 000 \$	9 350 \$
C2	9 000 \$	7 650 \$
C3	9 000 \$	7 650 \$
C4	12 000 \$	10 200 \$

Publireportage

	1 parution	2 parutions (hiver - été) Prix/parution
Publireportage – 2 pages (200 mots)	9 800 \$	8 330 \$

Rédaction, traduction et mise en page incluse.
Maximum 10 partenaires

Offre exclusive pour hôtelier

Une première !

Possibilité d'avoir un numéro personnalisé pour son établissement hôtelier.
Aucune autre publicité d'hôtel n'apparaîtra dans le magazine.

	1 parution	2 parutions (hiver - été) Prix/parution
Couverture personnalisée	7 500 \$	6 375 \$

Retrouvez votre logo et une photo de votre établissement
sur la couverture du magazine.

Quantité minimum de 1 000 exemplaires qui seront distribués dans votre établissement
seulement, prix supplémentaire pour des quantités additionnelles.

4 pages personnalisées	6 000 \$	5 100 \$
------------------------	-----------------	-----------------

Placées à l'intérieur du magazine.

Quantité minimum de 1 000 exemplaires qui seront distribués dans votre établissement
seulement, prix supplémentaire pour des quantités additionnelles.

Rédaction, traduction et mise en page incluse.

spécifications techniques

double page
marges perdues
17" X 10,875"
+ marges perdues 0,125"
S'assurer que les marques de coupe soient à l'extérieur des marges (offset).

1 page
marges perdues
8,5" X 10,875"
+ marges perdues 0,125"
S'assurer que les marques de coupe soient à l'extérieur des marges (offset).

1/2 page
marges perdues
4,125" X 10,875"
+ marges perdues 0,125"
S'assurer que les marques de coupe soient à l'extérieur des marges (offset).

1/2 page
marges perdues
8,5" X 5,3125"
+ marges perdues 0,125"
S'assurer que les marques de coupe soient à l'extérieur des marges (offset).

1/2 page
sans marges perdues
7,75" X 5,0625"

réservez maintenant !

double page
sans marges perdues
16,5" x 10,375"

1 page
sans marges perdues
7,75" X 10,375"

1/2 page
sans marges perdues
3,75" X 10,375"



spécifications techniques

A. Veuillez nous fournir préférentiellement un fichier PDF/X-1a (haute résolution). Les formats InDesign, Illustrator et Photoshop (sur plate-forme Mac) sont aussi acceptés. Inclure tous les éléments graphiques (photos, illustrations, logos) en format EPS ou TIFF, en séparation de couleurs (CMYK), toutes les polices et les images doivent avoir une résolution d'au moins 300 dpi. Ce type d'envoi doit être accompagné d'une épreuve en PDF.

Le magazine n'est pas responsable du matériel qui n'est PAS accompagné d'une épreuve couleur.

B. La saturation maximum pour les couleurs C, M, Y, K est de 260 %. Pour de meilleures masses de noir, utilisez 60C, 40M, 40Y, 100K.

C. Formats à marges perdues: s'assurer que les marques de coupe soient à l'extérieur des marges (offset).

Le matériel publicitaire final devra être approuvé par Destination Québec cité. Merci de faire parvenir une version PDF en haute résolution à fbegin@ejs.qc.ca

Format	Marques de coupe*	Sans marges perdues	Avec marges perdues***
DPS**	17" X 10,875"	16,5" x 10,375"	17,25" x 11,125"
1 page	8,5" X 10,875"	7,75" X 10,375"	8,75" x 11,125"
1/2 page horizontale	8,5" X 5,3125"	7,75" X 5,0625"	8,75" x 5,5625"
1/2 page verticale	4,25" X 10,875"	4,25" X 10,375"	4,375" x 11,125"

Les annonceurs doivent fournir leur page de publicité bilingue.

* Garder une marge de sécurité pour le texte d'un minimum de 0,25" à l'intérieur des marques de coupe.

** Fournir le fichier source de la publicité.

*** Formats à marges perdues: s'assurer que les marques de coupe soient à l'extérieur des marges.



ce magazine est réalisé par _____ Destination **QUÉBEC** ci

en collaboration avec



Association
hôtelière
de la région
de Québec

questions et réservations

France Bégin

fbegin@ejs.qc.ca • 418 573-9207